



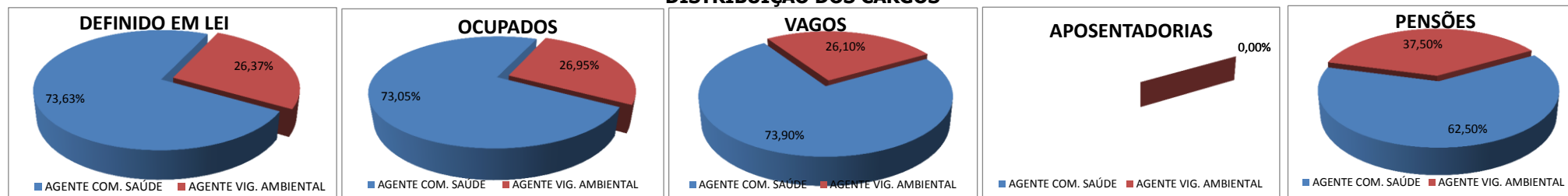
**GOVERNO DO DISTRITO FEDERAL  
SECRETARIA DE ESTADO DE PLANEJAMENTO, ORÇAMENTO E GESTÃO  
SUBSECRETARIA DE GESTÃO DE PESSOAS  
COORDENAÇÃO DE CARREIRAS E PROVIMENTO**

**CARREIRA VIGILANCIA AMBIENTAL E ATENÇÃO COMUNITARIA A SAUDE**

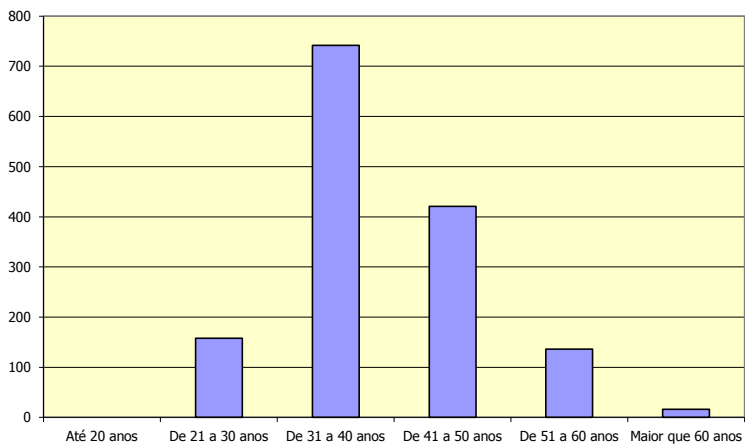
**PERFIL DA CARREIRA NA FOLHA DE PAGAMENTO**

DESCRIÇÃO DOS CARGOS	QUANTITATIVO DE CARGOS						REMUN. DE TABELA 40 HRS SEMANAIS		TEMPO (MÉDIA) EM ANOS*		DISTR. DOS CARGOS OCUP.		QUANTITATIVO			
	DEFINIDO EM LEI		OCUPADOS		VAGOS		INICIAL	FINAL	SERVIÇO	IDADE	MASC	FEM	APOSENTADORIAS		PENSÕES	
	EM N.º	EM %	EM N.º	EM %	EM N.º	EM %							EM N.º	EM %	EM N.º	EM %
AGENTE COM. SAÚDE	3.350	73,63%	1.076	73,05%	2.274	73,90%	1.700,00	2.408,73	8	39	365	711	3	0,00%	5	62,50%
AGENTE VIG. AMBIENTAL	1.200	26,37%	397	26,95%	803	26,10%	2.000,00	2.833,79	9	41	102	295	0	0,00%	3	37,50%
<b>Total da Carreira</b>	<b>4.550</b>	<b>-</b>	<b>1.473</b>	<b>-</b>	<b>3.077</b>	<b>-</b>	<b>1.850,00</b>	<b>2.621,26</b>	<b>9</b>	<b>40</b>	<b>467</b>	<b>1.006</b>	<b>3</b>	<b>-</b>	<b>8</b>	<b>-</b>

**DISTRIBUIÇÃO DOS CARGOS**



**Ocupação dos Cargos por Faixa Etária**



**Ocupação dos Cargos por Sexo**



Sexo	Masculino	Feminino
<b>Relação Percentual</b>	<b>31,70%</b>	<b>68,30%</b>
(GDF Geral)	35,40%	64,60%
<b>Média* de Idade</b>	<b>38</b>	<b>40</b>
(GDF Geral)	44	42
<b>Média* de TS** (anos)</b>	<b>8</b>	<b>8</b>
(GDF Geral)	14	13

\* Média em anos  
\*\* Tempo de Serviço

Dados Extraídos do SIGRH em março/2016