



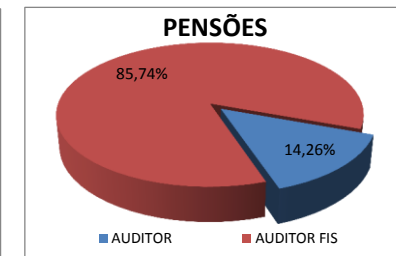
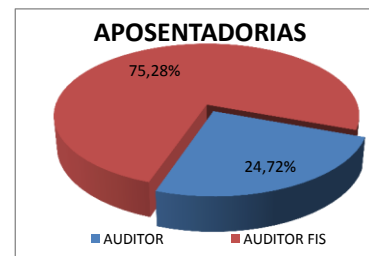
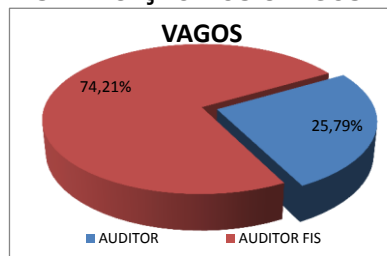
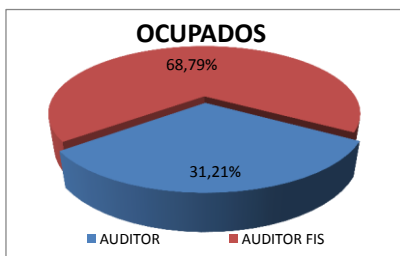
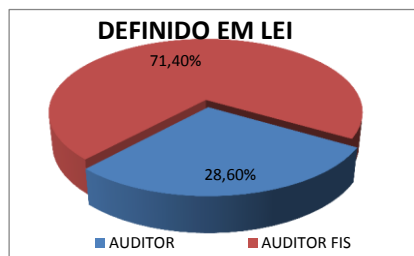
**GOVERNO DO DISTRITO FEDERAL
SECRETARIA DE ESTADO DE PLANEJAMENTO, ORÇAMENTO E GESTÃO
SUBSECRETARIA DE GESTÃO DE PESSOAS
COORDENAÇÃO DE CARREIRAS E PROVIMENTO**

CARREIRA AUDITORIA DE ATIVIDADES URBANAS

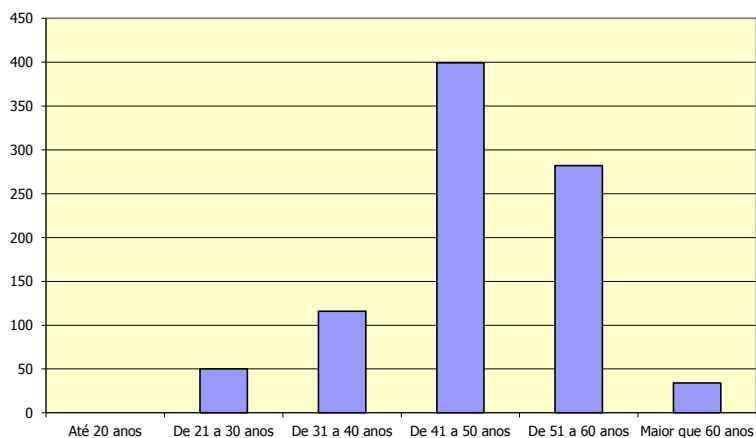
PERFIL DA CARREIRA NA FOLHA DE PAGAMENTO

DESCRIÇÃO DOS CARGOS	QUANTITATIVO DE CARGOS						REMUN. DE TABELA 40 HRS SEMANAIS		TEMPO (MÉDIA) EM ANOS*		DISTR. DOS CARGOS OCUP.		QUANTITATIVO			
	DEFINIDO EM LEI		OCUPADOS		VAGOS		INICIAL	FINAL	SERVIÇO	IDADE	MASC	FEM	APOSENTADORIAS		PENSÕES	
	EM N.º	EM %	EM N.º	EM %	EM N.º	EM %							EM N.º	EM %	EM N.º	EM %
AUDITOR	487	28,60%	275	31,21%	212	25,79%	9.001,88	16.000,00	22	51	145	130	178	24,72%	78	14,26%
AUDITOR FIS	1.216	71,40%	606	68,79%	610	74,21%	9.001,88	16.000,00	18	45	378	228	542	75,28%	469	85,74%
Total da Carreira	1.703	-	881	-	822	-	9.001,88	16.000,00	20	48	523	358	720	-	547	-

DISTRIBUIÇÃO DOS CARGOS



Ocupação dos Cargos por Faixa Etária



Dados Extraídos do SIGRH em março/2016

Ocupação dos Cargos por Sexo



Sexo	Masculino	Feminino
Relação Percentual	59,36%	40,64%
(GDF Geral)	35,40%	64,60%
Média* de Idade	47	46
(GDF Geral)	44	42
Média* de TS**	20	18
(GDF Geral)	14	13

* Média em anos
** Tempo de Serviço